

火災・自然災害対策の推進 (地震、風、雨など)

気象観測機器

風速計 15 カ所、雨量計 8 カ所、河川監視カメラ 3 カ所、地震計 8 カ所を沿線に設置し、気象状況を観測しています。



気象状況表示装置



地震計



河川監視カメラ



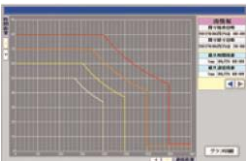
風速計

雨量監視システム

京阪線 5 カ所、大津線 3 カ所に設置した雨量計のデータをもとに、線路脇の斜面の降雨に対する強度を勘案して運転規制を行います。



雨量計



雨量計監視システム

早期地震警報システム

気象庁から配信される緊急地震速報を利用して、当社線沿線で震度 4 以上が予測される場合、自動的に列車無線で全列車に通報します。大きな揺れが到達するまでに危険箇所を避けて緊急停止することで、被害の最小化を図ります。



早期地震警報システム

地下駅の防災監視システム

地下駅に設けた消火設備、排煙設備、避難誘導設備、通報設備、警報設備などの防災設備の状況を 24 時間一元監視しています。



地下線防災監視盤

耐震補強

▶ 高架橋および駅の耐震補強

地震に対する安全性を向上させるため、耐震補強を進めています。



高架橋耐震補強



駅耐震補強